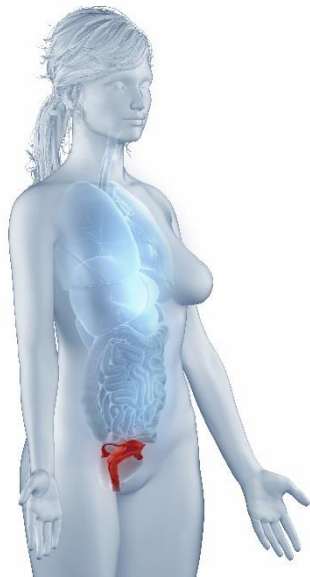


## Badania kontrolne u chorych na raka szyjki macicy



Okolo 3/4 wznów raka szyjki macicy występuje w ciągu pierwszych 24–36 miesięcy po zakończeniu leczenia. Typowymi objawami podmiotowymi wznowy są: ból brzucha lub ból w okolicy miednicy mniejszej, krwawienie z pochwy, ból lub obrzęk limfatyczny kończyn dolnych, objawy ze strony układu moczowego, kaszel i ubytek masy ciała.

Kategoria chorych	Badania kontrolne	Częstotliwość
<b>Niskie ryzyko wznowy:</b> IA, chore leczone wyłącznie chirurgicznie bez leczenia uzupełniającego	Podmiotowe i przedmiotowe wraz z badaniem ginekologicznym i badaniem per rectum  Badanie cytologiczne  Badania obrazowe	Co 6 mies. w pierwszych 2 latach Co 12 mies. do 5 lat, po 5 latach powrót do badań obejmujących populację ogólną  Co 12 mies.  Jedynie w sytuacji wskazań klinicznych
<b>Podwyższone ryzyko wznowy:</b> chore leczone pierwotnie chirurgicznie z leczeniem uzupełniającym lub poddane radio(chemio)-terapii	Podmiotowe i przedmiotowe wraz z badaniem ginekologicznym i badaniem per rectum  Badania laboratoryjne i obrazowe	Co 3 mies. w pierwszych 2 latach Co 12 mies. do 5 lat, po 5 latach powrót do badań obejmujących populację ogólną  Według indywidualnych wskazań